

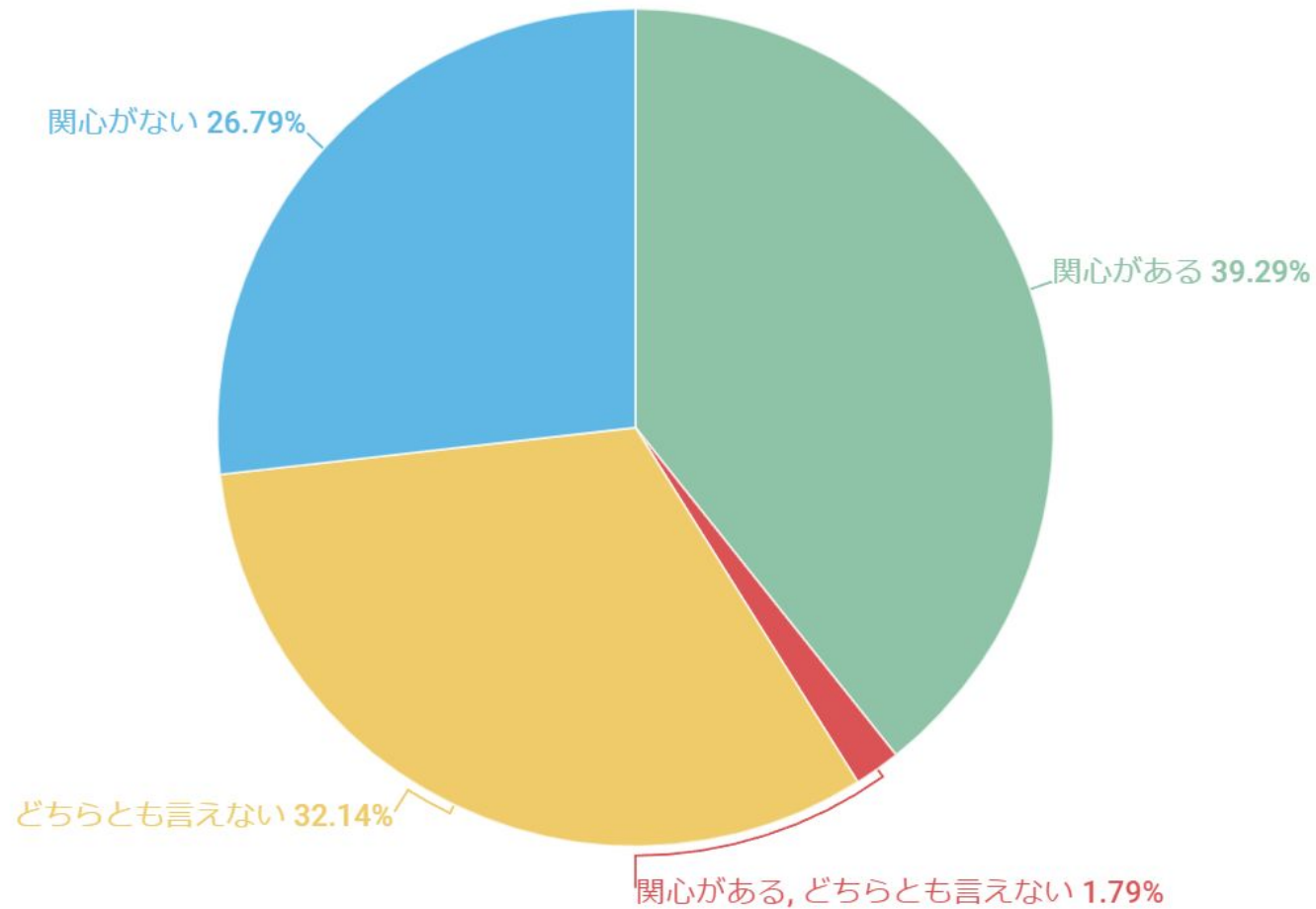


**2021年11月度  
選択的夫婦別姓制度についての意見調査**

(n数=112)

## 「選択的夫婦別姓」の議論に関心はある？

関心があるユーザーは41%、関心がないユーザーは26.8%、どちらとも言えないユーザーが32.1%となった。



# 「選択的夫婦別姓」に賛成？反対？

賛成するユーザーは55.4%、反対が5.4%、どちらとも言えない39.3%となった。  
関心がないユーザーも制度の賛否では賛成に回る傾向が見えた。



● 賛成 ● どちらとも言えない ● 反対

# ご自身のご意見を教えてください

女性側に負担が偏っているため是正を求める意見や、一人っ子だったため女性の姓を残したかったなど様々な意見があった。

1

何が問題なのかが全く分かりません。話し合うことは増えるかと思いますが、めんどくさいから反対しているとしか思えません。一体感が無くなるという意見を聞いたことがありますが、「は？」という気持ちです。

2

私自身は、どちらでも良いと思うタイプで姓に拘ったこともないし気にしません。なので別姓にしたいのならそれで良いし、人それぞれいろんな考え方があると思うので 選択できるのは幅が広がるし良いことだと思う。

3

子にとっては強制的に親と別姓にさせられる。結婚したときの手続きが面倒なら手続きの簡略化を望めば良いのに何故戸籍制度を改変しようとするのか不思議です。

# サービス概要

---

# “ママ”をターゲットとした 商品・サービスのマーケティング活動を “ママ”と一緒に実施

株式会社ネスタが運営する  
オンラインコミュニティの「ママプラス」と  
リアルマーケティングプレイスの「ママプラスカフェ」を  
活用し御社のマーケティング活動を強かにサポートいたします。



ママ特化型  
コンテンツ制作サポート



ママ特化型  
マーケティング調査サポート



SNSアカウント運用サポート

etc...







## ママ特化型 コンテンツ制作サービス

リアルユーザーが参加し”見られる”コンテンツ制作をワンストップでサポートします。オリジナルコンテンツ制作を労力を減らしつつ、制作し続けることがコンテンツマーケティング、SNSマーケティングでは必要になります。



ターゲットユーザーである”ママ”がコンテンツを制作します。圧倒的なターゲットユーザー理解が可能になり、効果的なコンテンツをご提供できます。



コンテンツのクオリティ・納品に関しては、ネスタ社の専属スタッフがディレクターとして管理・進行するため一定の品質を保証いたします。納品したコンテンツの権利はお客様に帰属するため二次利用可能です。

記事

動画

イラスト

レシピ

レビュー作成

動画レビュー作成

インタビュー

アンバサダー





## ママ特化型 マーケティング調査サービス

「ママプラス」「ママプラスカフェ」において、消費に一番近いママを対象としたマーケティング調査(座談会・アンケート等)を行います。

「新商品開発」「既存商品改善」「プロモーション改善」「コンテンツ制作」に有効な消費者理解・調査結果をご提供します。



座談会では、ファシリテーターに女性を起用し、男性がいると話づらい事なども気軽に話せる環境を整えております。「本音」「徹底したママ目線」「情報の質」にこだわったマーケティング調査を実施します。



アンケート調査では、「ママプラス」に登録している全国の“ママ”や、「ママプラスカフェ」に来店された”ママ”さんにアンケート回答の依頼を行い、定量的な調査を行えます。

座談会

オンライン座談会

アンケート調査

商品サンプリング

セミナー

体験イベント



# 日本最大級の オンラインママコミュニティ「ママプラス」

消費の中心にいる“ママ”とのコミュニケーションを中心として、コンテンツ制作・デジタルマーケティングのご支援を致します。

座談会の開催、商品レビュー、インタビューなど直接ターゲットとする“ママ”にコンタクトし、意見や感想を引き出しマーケティングに活かせるサービスです。

▼参加人数:約17,000人(2021年10月時点)

▼媒体:LINE、Twitter、Instagram、Facebook、自社DB



# 日本一、“ユーザー”に近い マーケティングプレイス「ママプラスカフェ」

子育て中のママ・パパが、お子さまと一緒に、自由に過ごせる「親子カフェ」という側面を持ちながら、消費の中心である“ママ”をターゲットとした商品・サービスを展開している企業のマーケティング施策を“リアル”で行える「マーケティングプレイス」となっています。

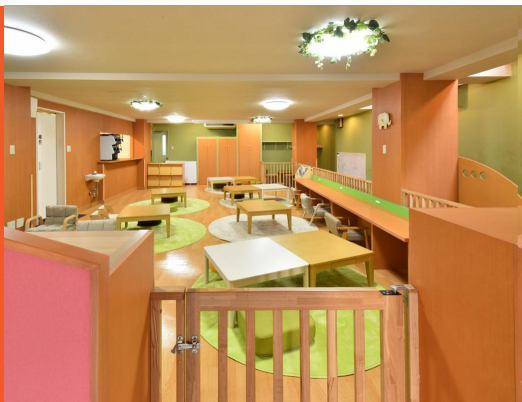


## 東高円寺店

杉並区の子育て世代が  
集まるエリアに出店

東京都心からの  
アクセスも良好な立地

2019年12月15日OPEN



## 品川店

品川区の子育て世代が  
集まるエリアに出店

東京都心や神奈川県からの  
アクセスも良好な立地

2021年6月26日OPEN

